

Angelika

Glöckner

2012



Inhalt

3	Überblick
4	Arbeitsorte
5	Kontakt
6	Angelika Glöckner: - Zu meiner Person und meinen Qualifikationen
7	- An wen sich mein Angebot richtet
8	- Meine Philosophie „kurz begriffen...“
26	Weitere Informationen:
	Stand-by-Regelung
	Zusatzseminare
27	Personen, die ich empfehlen möchte
27	Seminare für das „Institut für systemische Professionalität“ Bernd Schmid
29	Allgemeine Teilnahmebedingungen + Bankverbindung
30	Anmeldeformular
31	Seminarzentrum und Praxis in Bammental
32	Seminarzentrum und Praxis in Übersee
34	Unterkunftsverzeichnis
Therapie und Persönlichkeitsentwicklung	
9	Für Einzelne und Paare: Therapie, Beratung, Coaching, Supervision
10	Selbsterfahrungskurse Familien- und andere Systemaufstellungen
11	Themenspezifische Selbsterfahrungskurse:
11	Handlungs- und leistungsfähiger im beruflichen Alltag – ein Angebot für Führungskräfte, Manager, Selbständige...
13	„Ist das Leben, das wir leben, unser Leben?“ in Bammental
14	„Im Fluss der eigenen Kraft sein und bleiben“ in Bammental
16	Meditationskurs mit Angelika Glöckner in Übersee
17	Offene Meditationsgruppe mit Angelika Glöckner in Bammental
Weiterbildung	
18	Weiterbildung in Transaktionsanalyse in Bammental
21	Grundkurs Transaktionsanalyse „101“er in Bammental
22	Systemische Fortbildung – Aufstellungsarbeit in Bammental + Übersee
24	- Systemaufstellung I – Bemerkenswerte Sätze
25	- Systemaufstellung II – Kompetent befragt.....

Therapie und Persönlichkeitsentwicklung

Für Einzelne und Paare in **Bammental und Übersee/Chiemsee** (nach Termin)

Selbsterfahrung

Familien- und sonstige Systemaufstellungen

21.01.2012 Aufstellungstag	31.08. – 02.09.2012
24.02. – 26.02.2012	
20.04. – 22.04.2012	
29.06. - 01.07.2012	
07.12. - 09.12.2012	
Bammental	Übersee/Chiemsee

Themenspezifische Kurse (Selbsterfahrung) in **Bammental**

Persönlichkeitsentwicklung und Selbsterfahrung für **Führungskräfte** 17.10. – 20.10.2012
- Handlungs- und leistungsfähiger im beruflichen Alltag -

Ist das Leben, das wir leben, unser Leben? 10.02. – 12.02.2012

„Im Fluss der eigenen **Kraft** sein und bleiben...“ 28.09. – 30.09.2012
- Ein Kurs in Sachen Energiehaushalt

Meditationskurs mit A. Glöckner in **Übersee/Chiemsee** 24.08. – 26.08.2012
Offene Meditation in **Bammental**, jeden 1. Dienstag/Monat 19.00 – 21.00 Uhr

Weiterbildung

Weiterbildung in Transaktionsanalyse in **Bammental**

Gruppe II Gruppe III

04.+05.02.2012	<input type="checkbox"/>	28.+29.01.2012
03.+04.03.2012	<input type="checkbox"/>	10.+11.03.2012
05.+06.05.2012	<input type="checkbox"/>	28.+29.04.2012
16.+17.06.2012	<input type="checkbox"/>	09.+10.06.2012
15.+16.09.2012	<input type="checkbox"/>	22.+23.09.2012
24.+25.11.2012	<input type="checkbox"/>	01.+02.12.2012

101er Grundkurs Transaktionsanalyse in Bammental: 18.05. - 20.05.2012

Systemische Fortbildung - Aufstellungsarbeit

Systemaufstellung I	Bammental	23.03. – 25.03.2012
Systemaufstellung II	Übersee	12.10. – 14.10.2012

Arbeitsorte

Sie alle sind von persönlichem Charakter geprägt, und der Umgang dort miteinander ist es desgleichen. Meine Gruppen sind klein (16-22 Personen) und werden so dem persönlichen Bedarf der Teilnehmer gerecht. Ein Jeder erlebt sich in seiner speziellen Thematik gesehen, berücksichtigt und gefördert.



Am idyllischen Neckar und am waldreichen Odenwald kann man sich wohl und aufgehoben fühlen. Heidelberg mit seinem Schloss und der herrlichen Altstadt ist ein beliebter Ausflugsort.

In **Bammental** bei Heidelberg sind die besonders schönen Räume bestens für Seminare, Gruppen und Einzel (Paar-) stunden geeignet. Nähere Informationen zu den einzelnen Orten finden Sie im Anhang.

Seminarzentrum
Fabrikstr. 10
69245 **Bammental (bei Heidelberg)**
☎ 06223/970768 (ohne AB)

Übersee am Chiemsee

Auch 2010 finden wieder Kurse in Übersee, direkt in der Ferienregion am Chiemsee statt.

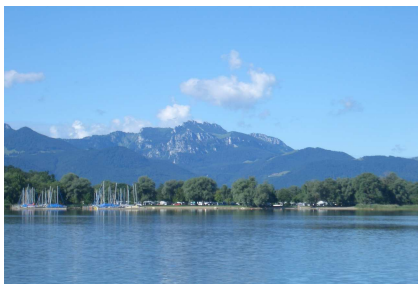


Foto: Pixelquelle.de

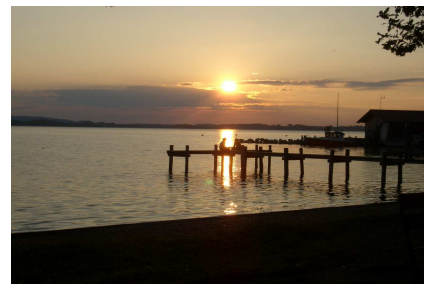


Foto: Uwe Genkel

Der Chiemsee ist nur 5 Minuten entfernt, die Bahnanbindung (Hauptstrecke München-Salzburg) ist außerordentlich günstig und die A8 nur 2 Autominuten entfernt. Salzburg ist 50 km entfernt. Vor allem auch für Österreicher ist der Ort also von besonderem Interesse.

Landschaftlich ist es hier wunderschön und das Alpenvorland ist jederzeit für ein paar Urlaubstage gut geeignet.

Gern und herzlich möchte ich diesen Ort empfehlen und freue mich selbstverständlich über Ihr/Euer Interesse, auch dort die Angebote für Seminare und Einzelstunden wahrzunehmen.

Seminarzentrum und Praxis
Seerosenweg 18
83236 **Übersee am Chiemsee**

Tel: 08642-597034 oder -35
Fax: 08642-597347
Mobil: 0176-61190772

**Institut
für
Weiterbildung,
Persönlichkeitsentfaltung & professionelle Entwicklung,
Familienaufstellungen und andere Systeme
in
Therapie – Beratung und Coaching – Weiterbildung**

Angelika Glöckner

Kleingemünder Str. 19/3
69118 Heidelberg/Ziegelhausen
☎ 06221/803286
☎ 06221-8894944
(Sprechzeit 8.00 – 8.30 Uhr)

kontakt@angelika-gloeckner.de
www.angelika-gloeckner.de



Bitte Terminvereinbarung für Einzelstunden NACH Anmeldung nicht über E-Mail, per Telefon ist es leichter zu regeln (wenn möglich während der Sprechstunde).

Sekretariat

Andrea Orth
Alsheimer Weg 31-33
67575 Eich

☎ 06246-907785
☎ 06246-907735

orth@angelika-gloeckner.de



Alle Anmeldungen für Seminare oder Gruppen an diese Adresse. Bitte benutzen Sie hierfür das entsprechende Formular, bzw. melden Sie sich bitte über die Webseite an.

Bankverbindung

Sparkasse Heidelberg:
BLZ 672 500 20
Konto 800 60 67
IBAN DE61672500200008006067; BIC SOLADES1HDB

Zu meiner Person:

Jahrgang '49. Neben Bammental (Umfeld HD) bin ich auch in Bayern tätig, wo ich mit Praxis und Seminarzentrum mein Pendant zu Heidelberg habe.

Meine Qualifikation

Ab 1968: Fachausbildung als Krankenschwester (Anästhesie, Herzchirurgie und Psychiatrie). Spezielle Fortbildung im Bereich der Schizophrenie-Therapie in den USA. Seitdem gut vertraut mit so genannten „Frühen Störungen“ wie Borderline und Narzissmus.

Heilpraktikerin, Psychotherapie (HPG)

Weiterbildungen in Pädagogik

Jahrelange Arbeit in verschiedenen Bereichen der Erwachsenenbildung.

Ausbildung in Gesprächspsychotherapie, Gestalttherapie. und Paartherapie.

1979 Examen als Transaktionsanalytikerin im Anwendungsfeld Psychotherapie.

Ab 1980 über viele Jahre hinweg eigene Weiterbildung im Bereich „Systemische Familientherapie“ mit verschiedensten Ansätzen einschließlich Paartherapie.

1985 Zertifizierung zur CTSTA (Clinical Teaching and Supervising Transactional Analyst).

Lehrberechtigung im Bereich Psychotherapie, Beratung und Pädagogik. Integration des Systemischen Gedankengutes in die Transaktionsanalyse. Ich sehe mich als systemisch arbeitende Transaktionsanalytikerin.

Seit 1988 Familienkonstellations-Therapeutin. Hier geht es um eine sehr spezifische Form des Systemischen Arbeitens, die vor allem generationsspezifische Dynamiken berücksichtigt. Hier wird mit der Aufstellung einer Familie gearbeitet und die lösende Neuordnung des Systems angestrebt (Ursprungs- und Gegenwartssystem).

Ebenso bin ich im Bereich anderer Systemaufstellungen qualifiziert (z. T. nach Varga v. Kibèd): Problem- Symptom-, Sprach-, Teilaspekt- und je nach Kontext auch Organisationsaufstellungen.

Seit 1995 biete ich jährlich und laufend neu beginnend Weiterbildung im Bereich Familien- und anderer Systemaufstellungen an (Serienkurs oder Einzelkurse mit Themenschwerpunkten). Seit 2008 bin ich von der DGfS anerkannt als Lehrtrainerin und Lehrtherapeutin.

Von 1990 bis 1996 Ausbildung zur Pessotherapeutin. Der Ansatz ist ein von Al Pesso entwickeltes, hocheffektives Spezialverfahren zur Aufarbeitung und Korrektur psychischer Defizite und/oder Traumata. Hier wird mit so genannten Strukturen gearbeitet, die sowohl wichtige Situationen der Vergangenheit aufgreifen als auch diese einer Lösung und Korrektur zuführen und damit Energie für wichtige Lebensvollzüge freisetzen.

Ebenso und je nach Kontext bin ich auch im Bereich allgemeine Persönlichkeitsentwicklung tätig: Ich berate in Fragen der Lebensplanung, der professionellen Entwicklung und der „Mustergestaltung“ (Skriptarbeit).

Zudem befasse ich mich seit vielen Jahren mit Fragen aus dem geistig-spirituellen Bereich. Ich begleite transformatorische Prozesse in Einzelstunden und Wochenendseminaren.

Östliche und christliche Weisheitslehren sind mein geistiger Hintergrund und bestimmen u. a. meine Weltsicht und meinen Umgang mit Lebens- und Sinnfragen.

Bewusstsein, Bewusstheit und Gegenwärtigkeit stehen hier als Ziele im Vordergrund und kommen der Selbstzentriertheit und der täglichen Lebensgestaltung zu Gute.

Seit 2010 Mitglied und Lehrberechtigte der EAS (European Association of Supervision).

An wen sich mein Angebot richtet

Das Kursprogramm ist für alle Menschen gedacht, die

- punktuell oder längerfristig in ihr persönliches Wachstum investieren möchten (Therapie, Beratung, Coaching) und/oder allgemein Anregungen über den Umgang mit Menschen und deren inneren Belangen suchen. Jeder ist willkommen und jede Altersstufe (ab 18 Jahre) kann profitieren.
- punktuell oder längerfristig ihre professionelle Kompetenz im Bereich Kommunikation anreichern und/oder erweitern möchten (Weiterbildung). Dies betrifft beraterischen oder therapeutischen Umgang mit Menschen oder auch Fragen der Förderung in verschiedenen Kontexten des Kommunizierens (z.B. auch Personalberatung/ –führung, Erwachsenen-bildung und Schulwesen).
- Selbsterfahrung, Therapie, Supervision und Weiterbildung im Bereich der Aufstellungsarbeit anstreben und Familien- und andere Systemaufstellungen als Mittel der Professionalisierung oder zur Selbstaufreifeung nutzen möchten.
- ein besonderes Interesse an folgenden Bereichen haben: Paartherapie (besonders auch Umgang mit Dreiecksbeziehungen), den so genannten „Frühen Störungen“ (Narzissmus und Borderline), Themen allgemeiner Lebensführung (z.B. Balance Privat- und Berufsleben) und Umgang mit Transfersituationen wie Trennung, Abschied und Tod.
- an Fragen und Antworten im Bereich Schuld, Schuldgefühle und kompetentem Umgang damit interessiert sind.
- eine gelungene Harmonisierung des Körperlebens mit dem Verstandes- und Gefühlsleben anstreben und ihr Handeln damit in Einklang bringen wollen.
- ihre Lebensqualität verbessern wollen: indem Disharmonie, Spannungen oder Unbehagen in die eigene Verantwortung genommen werden und Lösungen aktiv und in der Begegnung achtsam angebahnt werden.
- ihren Energiehaushalt in Balance bringen möchten und im Fluss ihres Kraftvermögens stehen wollen.
- friedvoll mit ihrer Umgebung umgehen und eigene Kreativität nutzbar machen wollen.
- Wahrnehmungsfähigkeit und Einfühlsamkeit erlernen oder stabilisieren wollen und sich im Lieben-Lernen verbessern, üben oder sich vervollständigen wollen.
- eine gelungene Verbindung von Persönlichkeitsentwicklung und spirituellem Wachstum anstreben: also neben der Selbstverwirklichung in den täglichen Lebensvollzügen auch ihrem geistigen Wachstum förderlich sein wollen und es ernsthaft anstreben (Transpersonale Dimension).
- Last but not least: die einen persönlichen, freundlichen und unterstützenden Lernraum mit „atmosphärischer Ausstattung“ zu schätzen wissen, bevorzugen oder auch brauchen.

Je weniger an Sein, um so größer die Sucht nach Haben.

Paul Dahlke

Meine Philosophie "kurz begriffen..."

- Der Körper und die Sinne sind das Tor zur Welt.
Der Verstand ist der Wächter zu diesem Tor.
Das Herz weiß es zu durchschreiten
- Wer Körper, Verstand und Herz vereint hat, ist eins mit sich selbst.
- Der Körper will wahrgenommen und als Spürinstanz ernst genommen werden: Damit er als Resonanzorgan für anstehende Entwicklungen aller Art geeignet ist.
- Darum ist der Kontakt zu sich selbst von zentraler Bedeutung.
- Wer sich nicht spürt, weiß eher wenig von seiner Befindlichkeit, und vermag sich in der Welt nicht gut zu orientieren.
- Wer sich aber gut verbunden ist, der weiß auch seine Gefühle zu orten und sie als Signal anstehenden Bedarfs oder Überschusses zu deuten und zu nutzen. Er erhöht damit Selbst-Bewusstheit, Stabilität und Lebensqualität.
- Wer dergestalt zentriert und bei sich ist, der ist auch offen für sein Gegenüber und wird sich angemessen und selbstbestimmt auf dieses zu beziehen wissen.
- Wer sich selbst respektiert und liebt wie seinen Nächsten, der wird auch Verstand und Gespür damit in Einklang bringen und wahrnehmungsfähig, freudefähig, wachsam und tolerant sein.
- Wer DAS erleben kann, der ist auch fähig, mit Leichtigkeit und Genuss zu lernen. Er nährt sich vom „erfahrungsgespeisten Wissen“ wie die Biene vom Nektar.
- Wer auf diese Art weiß, integriert sein Wissen in den täglichen Lebensvollzug, vervollständigt sich darin immer mehr und weitet sich in den Herzens- und Seelenraum hinein. Desgleichen kann dann auch „Leistung“ freudevoll erlebt werden.
- So in den eigenen Lebensvollzug gestellt (und sich ihm stellend), ist man den Höhen und Tiefen des Lebens weitaus gewachsener und mit sich selbst und den Dingen des Lebens einig.
- Wer in solcher Einigkeit und Einheit nach und nach aufgeht, versteht jede Krise als Anstoß zu einem nächsten Entwicklungsschritt.
- Er steht dem Leben energievoll und kraftvoll gegenüber.
- Wer solche Schritte macht, kann sich seiner Geschichte versöhnlich verbinden, ist nicht mehr gebunden und daher frei von Anklage, Hader, Ansprüchlichkeit, Überheblichkeit und Verurteilung.
- Wer dergestalt frei ist, ist der Liebe zunehmend selbstlos verbunden und die Liebe ihm.
- Wer so in der Liebe steht, wird von ihr „in Stand“ gesetzt und kann heil werden.

**Jemand sagte zu Sokrates, es sei etwas Großes,
ans Ziel seiner Wünsche zu gelangen,
worauf Sokrates erwiderte:
"Ja, aber etwas noch Größeres,
überhaupt keine Wünsche zu haben." (Claudius Aelianus)**

Therapie und Persönlichkeitsentwicklung

Für Einzelne und Paare in Bammental und Übersee/Chiemsee

Nach Bedarf gebe ich eine Reihe von Einzelstunden: Therapie, Beratung, Coaching, Paargespräche, Supervision und spirituelle Begleitarbeit.

Bei geographisch weit entfernt lebenden Interessenten berate ich auch **per Telefon**. Mindestens einmal möchte ich Sie dazu vorher gesehen haben.

Auch einmalige Stunden oder Doppelstunden sind möglich.

Bei Interesse können Sie **telefonisch** mit mir Kontakt aufnehmen (**Büro: 06221-803286**) und sich bei Bedarf näher informieren. **Vor** der Terminabsprache (ebenfalls per Telefon) brauche ich Ihre schriftliche Anmeldung über die Webseite (www.angelika-gloeckner.de) oder per Formular, das Sie bitte unterschrieben und ausgefüllt an das Sekretariat zurück senden (Mail, Fax, Post). Bitte geben Sie bei Ihrer Anmeldung die von Ihnen fair eingeschätzte Summe an.

Die Kosten belaufen sich: für Einzelstunden (**45 Min**) auf € 80,- (für Niedrigstverdienende) bis € 160,- (für Höchstverdienende). Zur Orientierung: Es sollen mindestens 5% des Nettoeinkommens sein. **Bitte geben Sie immer den Grundpreis für die 45 Minuten** an, dieser wird dann bei längeren Sitzungen entsprechend hochgerechnet.

Für Paare gibt es eine dreigeteilte Staffelung: 130,00 €, 150,00 € und 170,00 € (je nach Verdienst). Dieser Preis gilt je Paar für 60 Minuten.

Die Regelung für Terminabsagen:

Termine können bis 4 Tage vorher problemlos abgesagt werden (per Mail oder Telefon). Danach werden sie in Rechnung gestellt.

Um einen fließenden Praxisablauf aufrecht zu erhalten, ist es wichtig, dass Sie sich auf jeden Fall innerhalb von zwei Wochen nach dem Erstgespräch bei mir melden, um einen Fortgang zu besprechen. Nur so kann ich gut planen.

Bitte lesen Sie die Geschäftsbedingungen.

**Je weniger der Mensch bedarf,
umso größer ist seine Freiheit.**

(Paul Debes)

Familienkonstellationen und andere Systemaufstellungen

Familienaufstellungen dienen letztlich dazu, sich der eigenen Geschichte und sich den Menschen im Hintergrund respektvoll und versöhnlich zuzuwenden und unseren Urgrund an Vergangenheit zu akzeptieren. Auf dem Boden dieser Zustimmung lebt es sich kraftvoller, gestärkter und freudiger.

Auch alle anderen Systemaufstellungen dienen dazu, Entwicklungsschritte zu initiieren, wo angebracht, Kreativität und Lebensfreude zu aktivieren und sich stimmig auf die eigenen Lebensvollzüge einzulassen und sie auch selbst auszuformen.

Ein solcher Prozess ist meist ein heilsamer Schritt, um Offenheit und Verständnis Raum zu geben und einer gelungenen und vitalen Balance zwischen Mental- und Herzenstätigkeit und Körperlichkeit förderlich zu sein.

Methodisch stehen innerhalb einer Gruppe ausgewählte Repräsentanten für z. B. das familiäre Ursprungs- oder Gegenwartsystem, ein Lebensthema, ein Problem, Symptom oder auch für Entscheidungssituationen.

Dergestalt werden verschiedenste Schicksalsdynamiken und andere Kraftfelder energetisch aktiviert und dann in ihren erlösungsbedürftigen Aspekten aufleuchten und heilende Neukonstellation anregen und möglich machen.

Das Lösungsbild wird verinnerlicht, nährt das Innenleben und stärkt und bereichert kraftvolle Lebens- und Beziehungsgestaltung.

Ziel dieser Kurse ist die Harmonisierung des psychisch-seelischen Energiehaushaltes und die nachhaltige Verbesserung von Lebensqualität und Sinnerfüllung.

Alle Seminare dienen der Auseinandersetzung mit sich selbst und Anderen zum Zwecke der Vertiefung des seelischen Reifeprozesses, Förderung der eigenen Entwicklung und Kommunikationskompetenz. Die Aufstellungsarbeit ist in diesen Kursen vorrangig, aber nicht ausschließlich.

Die Seminare sind für all jene gedacht, denen ihr eigenes seelisches Wachstum am Herzen liegt. Neben Einzelpersonen oder Familienmitgliedern sind auch Paare sehr willkommen. Ebenso können Fortbildungsinteressenten hier optimal lernen und persönlich und professionell profitieren.

Es können maximal 16 Teilnehmer teilnehmen. Sie haben auch die Möglichkeit als Teilnehmender Beobachter (so genannter Stand-by) dabei zu sein. **Stand-bys sind** bis zu 3 willkommen.

Aufstellungsarbeit: Familien- und andere Systemaufstellungen. Hier stehen Wandlungsprozesse in Zusammenhang mit Schicksalsdynamiken im Vordergrund. **Psychomotorische Therapie** nach Pesso und **Skriptarbeit** ergänzen das Spektrum.

Weiterhin integriere ich die **Ritualisierungen** von Lösungssätzen als Mittel der Vertiefung seelischen Wandlungsgeschehens.

Meine Arbeit ist rekonstruktiv und hat sowohl eine innerseelische Neuordnung des Systems zum Ziel als auch die Ausbalancierung des persönlichen Energiehaushaltes im Sinne der korrigierenden Erfahrung. Ich stelle auch andere Systeme, z.B. Symptom-, Problem-, oder Tetralemmaaufstellungen (z. T. nach M. Varga von Kibéd). Dies hängt jeweils von den Fragestellungen und Notwendigkeiten ab.

Themenspezifische Kurse (Selbsterfahrung)

Persönlichkeitsentwicklung und Selbsterfahrung für Führungskräfte - Handlungs- und leistungsfähiger im beruflichen Alltag –

17. – 20. Oktober 2012 in Bammental

Angesichts der zunehmenden Veränderungsdynamik im beruflichen Alltag sind Persönlichkeiten gefragt, die sich selbst und andere souverän und sicher durch berufliche Herausforderungen führen. Die Fähigkeit, selbst in unvorhersehbaren oder von Unsicherheit geprägten, dynamischen Prozessen souverän, handlungsfähig und lösungsorientiert zu bleiben, ist zu einem wesentlichen Erfolgsfaktor im Berufsleben geworden.

Sie profitieren von Ihrer Investition in Ihre Persönlichkeitskompetenz durch:
Mehr Leistungsfähigkeit, mehr soziale und emotionale Kompetenz, ausgereifere Kooperations- und Beziehungsfähigkeit, effektive Entscheidungskompetenz (in Beruf und privatem Alltag), Selbstverantwortung und einem „klugen“ Umgang mit den eigenen Ressourcen.

Die gewonnenen Erkenntnisse und Erfahrungen versetzen Sie in die Lage, Ihre Talente und Stärken zu erfassen und sie sowohl persönlich als auch für die zielorientierte Gestaltung Ihrer Karriere und zum Nutzen der Organisation einzusetzen.

Wie kann das erreicht werden?

Im Mittelpunkt dieses 4-tägigen Selbsterfahrungsseminars steht Ihre persönliche Thematik.

Anliegen und Lebensthemen könnten sein:

Ich möchte, will oder muss

- eine Entscheidung treffen.
- Prioritäten bezüglich Arbeit, Familie und Eigenleben erkennen und umsetzen.
- souverän mit Anerkennungswünschen umgehen bzw. lernen, angemessen Rückmeldung anzufragen.
- Balance finden zwischen kommunikativen Input und Output.
- die eigene Motivation erkennen und bei Bedarf neu überprüfen.
- mit eignen Grenzen oder denen der anderen umgehen lernen.
- Erschöpfung oder Krankheitssymptome als Sprache des Körpers verstehen lernen, die Signale beherzigen und Konsequenzen daraus ableiten.
- emotionale Krisen als Herausforderung und Chance zur Entwicklung erkennen.
- zu mehr Gelassenheit und Gegenwärtigkeit finden.
- zwischen Zweckmäßigkeit und Sinnhaftigkeit unterscheiden lernen.
- mich nachhaltig energetisch im Gleichgewicht halten.

Anhand verschiedener methodischer Zugänge erkunden Sie Ihr Thema. Dazu zählen u. a. bewährte Methoden, wie Aufstellung der Herkunftsfamilie und anderer Systeme, Lebenssatz/-Motto-Analyse und situationsrelevante Übungen.

Seminarzeiten:

1. Tag: 10.00 Uhr bis 18.30 Uhr (inklusive 1,5 Stunden Mittagspause)
2. Tag: 9.30 Uhr bis 19.00 Uhr (inklusive 1,5 Stunden Mittagspause)
3. Tag: 9.30 Uhr bis 19.00 Uhr (inklusive 1,5 Stunden Mittagspause)
4. Tag: 9.00 Uhr bis 14.00 Uhr (inklusive kurzer Pause)

insgesamt 28 Stunden

Kosten: 1.240,00 Euro zzgl. MwSt.

Maximale Teilnehmerzahl: 16

**Leben ist das, was einem zustößt, während man auf die Erfüllung seiner
Wünsche und Hoffnungen wartet.**

Quelle nicht bekannt

Ist das Leben, das wir leben, UNSER Leben?

10. – 12. Februar 2012 in Bammental

Es dürfte kaum einen Menschen geben, der nicht davon träumte, ein ihm gemäÙes und stimmiges Leben zu führen und es voll bejahen und sinnvoll finden zu können. Dem, was ist, zuzustimmen, versöhnt zu sein und immer wieder glücklich: Diese drei Seelenzustände dürften Eckpfeiler gelungener Lebensgestaltung sein.

Dieser Kurs dient nun dazu, die Stimmigkeit des eigenen Lebensentwurfes zu prüfen und – wo es sich empfiehlt – Weichen neu zu stellen und Ziele umzuformulieren.

Manches im Rahmen des eigenen Lebenskonzeptes ist durchaus unbewusst, und hier lohnt es sich „zu prüfen, wer sich ewig bindet“ (an sein eigenes Drehbuch nämlich).

Unter Berücksichtigung eigener Wertsetzungen, Strebungen und Neigungen möchte ich ein Heilsein und -werden des Lebenskonzeptes anstoÙen, mit möglichen Hürden umgehen und Erlösungsbedürftigem zum Fluss verhelfen.

Viel persönliche Erfahrung habe ich mit dem Thema und schöpfe aus dem Reichtum meines beruflichen Hintergrundes.

Unter Einbeziehung von TA (Skriptansatz), Pesso-Arbeit, Aufstellungsarbeit, ritueller Satzvollzüge, kontemplativer Techniken und Körperbezug möchte ich dem Wesentlichen zu seiner Kontur verhelfen.

Anliegen der Teilnehmenden werden, wie stets, auch hier individuell und spezifisch berücksichtigt.

Dieser Kurs eignet sich auch für Lernbegeisterte in und aus verschiedensten Kontexten.

Die Zeiten:

Fr.: 16.00 Uhr - 20.30 Uhr

Sa.: 09.30 Uhr - 13.30 Uhr 15.00 Uhr - 19.30 Uhr

So.: 09.00 Uhr - 12.00 Uhr 12.30 Uhr - 14.30 Uhr

Die Kosten: € 320

**WeiÙt, wo es keinen Herrn und keinen Diener gibt?
Wo eins dem andern dient, weil eins das andre liebt.**

Rückert

Im Fluss der eigenen Kraft sein und bleiben – Ein Kurs in Sachen Energiehaushalt

28. – 30. September 2012 in Bammental

Für die meisten Menschen heißt Leben gestalten sowohl den Alltagsanforderungen gerecht zu werden, als auch die verschiedenen Bereiche des Lebens wie das Privat- und Berufsleben in sich selbst und miteinander in eine gute und ausgewogene Balance zu bringen.

Dies lässt sich leicht sagen und nicht immer ebenso leicht nach eigener Maßgabe auch umsetzen. Pflichten, Wünsche, Notwendigkeiten, Dringlichkeiten und Sehnsüchte sind in dauerhaftem Ringen miteinander und menschliche Bezüge wollen erfüllend, sinnvoll und lebendig eingebaut werden.

Hier ist es unerlässlich, vor allem auch innerseelisch gut positioniert zu sein, um auch dem Unbill, den Herausforderungen und Belastungen des Lebens gewachsen zu sein.

So können z. B. folgende Gegebenheiten positiv beeinflusst werden:

- Neigung zu Grübeln
- Anstrengungsmuster
- seelischer Disbalance
- Konzentrationsschwächen
- Stimmungsschwankungen
- emotionaler Aufruhr
- Schlafunregelmäßigkeiten

Dieser Kurs lehrt, schult, fördert und stabilisiert in folgenden Wissensaspekten und Fertigkeiten:

- Körper- und Sinnesbewusstsein, also Achtsamkeit zu schulen
- Was Energie bedeutet und wie man sie wahrnimmt
- Wie man den Atem einsetzen kann, um Energie fließen zu spüren und aktiv bei sich zu sein (u. A. Abgrenzung!)
- Wie man die eigenen positiven Kräfte vermehrt und den negativen erfolgreich widersteht – nach innen und nach außen.
- Wie man herausfindet, welche Haltungen, Emotionen und Verhaltensweisen Energiereserven verschleifen und Kraftpotenziale sinnlos verbrauchen (z. B. gewisse Formen des Rebellierens, Zwickmühlendynamiken oder unangemessene Ansprüchlichkeiten)
- Mit welchen Haltungen dem Leben und den Mitmenschen gegenüber Energie vermehrt, Gesundheit gefördert und Erfüllung wahrscheinlicher wird.

Es sollen auch Antworten gefunden werden auf Fragen, wie

- Was hält mich davon ab, meine Energie voll zu nutzen?
- Wo bin ich blockiert oder lasse mich blockieren?
- Wo und wie setze ich meine Energie an der für mich ungünstigen Stelle ein?
- Wie kann ich lernen, meinen Energiehaushalt positiv zu regulieren (Selbststeuerung)?
- Wie halte ich mich in meiner Mitte stabil?

Zeiten:

- 1. Tag 16.00 – 20.30 Uhr (4,5 Std)
- 2. Tag 09.30 – 13.30 und 15.00 – 19.30 Uhr (8,5 Std)
- 3. Tag 09.00 – 12.00 und 12.30 – 14.30 Uhr (5,0 Std)

Bis 16 Teilnehmer

Die Kosten: 320,00 €

Der höchste Lohn für unsere Bemühungen ist nicht das, was wir dafür bekommen, sondern das, was wir dadurch wurden.

John Ruskin

Meditationskurs

Der spirituelle Weg des Menschen vom Irdischen zum Himmlischen:

Eine praktische Einführung für den Sehnsuchtmenschen

24.08. – 26.08.2012 in Übersee am Chiemsee

Dieser Kurs geht auf den geistigen Werdensprozess des Menschen ein und lehrt in Übungen, Stimmgebrauch und Stille das Loslassen von Anhaftungen verschiedenster Art und die Ausrichtung auf die Stille hin.

Des Menschen Ziel auf Erden wird als diese Rückkehr (re-ligio) in den Bereich des Einsseins mit einer anderen Wirklichkeit gesehen, dies wird einheitlich von spirituellen Lehren aller Art auch so gelehrt.

Dieser Kurs will in diese Orientierung und Lebenspraxis sowohl einführen als auch Eingebühten die Möglichkeit zur Stärkung der Wesensbildung anbieten.

Ich führe in die 7 Stadien der Wesensentwicklung ein und gehe auf Fragen, Leichtigkeiten und Schwierigkeiten ein. Dieser Kurs widmet sich persönlichen Fragestellungen insofern, als es gilt, diese in eine transformatorische Ebene zu überführen.

Regelmäßiges Meditieren kann leichter sein nach diesem Kurs und das Leben insgesamt befreiter sein von alltäglichen Verwerfungen und emotionalen Fixierungen.

Zu lernen, die Ruhe des Herzens auch in den Stürmen des Lebens zu bewahren, ist Ziel dieser Tage.

**Wer seinen Neider liebt
und gut von Feinden spricht,
sag, ob derselbe nicht
von Dornen Trauben bricht?**

(Angelus Silesius)

Fr. 16.00 – 20.30 Uhr (4,5 Std)
Sa. 09.30 – 13.30 und 15.00 – 19.30 Uhr (8,5 Std)
So. 09.00 – 12.00 und 12.30 – 14.30 Uhr (5,0 Std) insges. 18 Stunden

Kosten: € 330,-

OFFENE MEDITATIONSGRUPPE mit Angelika Glöckner

Jeden ersten Dienstag im Monat findet unter meiner Leitung eine offene Meditationsgruppe statt. Hier sind alle, die an spiritueller Entwicklung interessiert sind, eingeladen teilzunehmen. Die Teilnahme ist nicht verpflichtend, eine gewisse Verbindlichkeit allerdings wünschenswert.

19.00 Uhr bis 21.00 Uhr in **Bammental**

20 € pro Abend *

* Die Einnahmen werden von mir für die Unterstützung bedürftiger Einzelpersonen, Gruppen oder Projekte verwendet.

**Gelassenheit ist Einsicht
in die Vergänglichkeit.**

Andreas Tenzer

**Erlittene Wunden sind Öffnungen,
durch die besondere Kräfte fließen.**

Bernd Schmid

Weiterbildung

Transaktionsanalytische Weiterbildung

Transaktionsanalyse ist eine tiefenpsychologisch fundierte und emotionalkognitiv orientierte Theorie und Methode, die in vielerlei Kommunikationszusammenhängen wirksam und Kompetenz vermehrend zu sein vermag. Dies kann sowohl Gruppen (Paare, Familien, andere Systeme), als auch Individuen meinen. Transaktionsanalyse hilft Menschen, Schwierigkeiten und Probleme der Gegenwart zu thematisieren, in ihren Hintergründen und Zusammenhängen zu erkennen und sie anstehenden Lösungen zugänglich zu machen.

Angesprochen sind Menschen aus den helfenden Berufen (wie Ärzte, Psychologen, Sozialarbeiter, Psychotherapeuten und Seelsorger), aus dem pädagogischen Bereich (z.B. Erzieher, Lehrer, Heimleiter) und Berater (z.B. Lebensberatung, Coaching in Organisationszusammenhängen und andere beratende Kontexte).

Ziel: Die Transaktionsanalyse qualifiziert im Bereich menschlicher Kommunikation und dient darüber hinaus als hochkomplexes Sprach- und Denkmodell zur Aufschlüsselung intra- und interpersoneller Dynamiken. Die Vielfalt der Konzepte macht ein Verständnis für Lösungen in verschiedensten Kontexten erfahrbar und leicht zugänglich.

Ich bin in folgenden Anwendungsfeldern lehrberechtigt:

- Psychotherapie
- Pädagogik
- Beratung



Meine Art Transaktionsanalyse zu lehren, bezieht vor allem auch den Umgang mit Gefühlen mit ein, ebenso die Integration von Körper-, Mental- und Emotionsspektrum: dies sowohl auf die eigene Person bezogen, als auch auf relevante Klientensysteme. Desgleichen liegt der Schwerpunkt der Weiterbildung auf der Verbesserung und Ausbildung der allgemeinen Kommunikationskompetenz in verschiedensten Kontexten.

**Für seine Handlungen
sich allein verantwortlich fühlen
und allein ihre Folgen,
auch die schwersten, tragen,
das macht die Persönlichkeit aus.**

(Ricarda Huch)

Laufende transaktionsanalytische Weiterbildung

in Bammental

Meine Philosophie „Kurz begriffen...“ ist auch hier durchgängig Element meiner Weiterbildungskultur.

Ich verstehe mich als systemisch denkende TA-lerin.

Transaktionsanalyse ist ein hochwirksames Denk-, Sprach- und Verhaltensmodell zur Analyse intrapsychischer Prozesse, zur Erklärung und effektiven Beeinflussung von Kommunikationsprozessen und ein Ansatz zur persönlichen Veränderung und Erweiterung des eigenen Weltbildes: kognitiv, emotional und auf Verhaltensebene. Von der TA können Sie sowohl persönlich als auch professionell profitieren.

Sie dient auch als Grundstock für eine weitere Qualifizierung im Bereich Weiterbildung in Familienaufstellungen.

Auf diesem Fundament aufbauend, integriere ich weitere rekonstruktive Verfahren wie generationsperspektivische Sichtweisen nach Hellinger, systemisches Gedankengut allgemein und psychomotorische Therapie nach Al Pesso.

(Diese Verfahren können auf Wunsch auch in gesonderten Seminaren belegt werden.)

Weiterbildungsberechtigt bin ich neben Psychotherapie auch im Bereich Pädagogik und im Bereich Beratung.

Das Angebot richtet sich an alle heilenden, beratenden oder pädagogischen Berufe, wie z.B. Psychotherapeuten, Berater, Supervisoren, Trainer und Coachs, Sozialarbeiter, Ärzte, Psychologen, Seelsorger, Krankenschwestern, Lehrer, Erwachsenenbildner und Erzieher. Vereinzelt und je nach Interesse auch der Bereich Organisation.

Infrage kommen grundsätzlich jene Personen, die sich fachlich mit und ohne TA-Abschlussexamen professionell qualifizieren bzw. ausreifen möchten. Dies gilt auch für den Kommunikationsbereich in verschiedensten Kontexten, der **Schwerpunkt der Inhalte liegt aber auf der Fortbildung zum/zur Transaktionsanalytiker/in.**

In meinen Gruppen dient die TA als praktisches Werkzeug: Von einer Hand gelenkt, die über das Herz und den Verstand achtsam gesteuert ist.

Inhalte

Allgemein wichtige Grundprinzipien gelingender Kommunikation (Wertschätzung, Achtsamkeit, Rücksichtnahme und Ankopplung).

1. Vortrag wichtiger Grundkonzepte der TA und ihre laufende Vertiefung.
2. Diskussion dieser Konzepte, ihre Umsetzung in die Praxis und systemische Bezüge.
3. Zeitweise Vorträge der einzelnen Teilnehmer.
4. Supervision mit und ohne Band (Fallpräsentation).
5. Selbsterfahrung zu Lernzwecken bis zu dreimal pro Seminar und Analyse unter TA-Gesichtspunkten
6. Examensvorbereitung in jeglicher Form, sowohl für die schriftliche Studie als auch mündliche Examensvorbereitung und Examensbänder.
7. Übergeordnete Themen zu Ethik, Philosophie und Reife (bzw. Gesundheit).
8. Inhaltsrelevante Übungen zur „Anschließung“ von Theorie an die Praxis.

Weiterhin biete ich mehrmals im Jahr Vorträge von Gastdozenten an. Es handelt sich ausnahmslos um approbierte Fachkräfte, die durch ihre Vorträge aus dem Gebiet der Psychologie, Medizin, Psychiatrie usw. bereichernd beitragen und das Gesamtspektrum der TA-Lehrtätigkeit so erweitern.

Ausdrücklich habe ich mich entschieden, keine festen Curricula anzubieten. Der Lehrstoff hält sich flexibel an dem Bedarf der Teilnehmer orientiert (dieser wird regelmäßig besprochen).

Ein Abschluss mit Basiszertifikat (nach 3 Jahren) oder ein Abschluss als geprüfter TA-ler (nach 4-6 Jahren) ist je nach Lage der Dinge gern möglich.

Für die Lehrer aus Hessen dürfte interessant sein, dass diese Weiterbildung akkreditiert ist und pro Jahr 40 Punkte vergeben werden können.

Gruppe II

Gruppe III

04.+05.02.2012	①	28.+29.01.2012
03.+04.03.2012	②	10.+11.03.2012
05.+06.05.2012	③	29.+30.04.2012
16.+17.06.2012	④	09.+10.06.2012
15.+16.09.2012	⑤	22.+23.09.2012
24.+25.11.2012	⑥	01.+02.12.2012

Sa: 10.00 – 19.30 Uhr = 8,25 Arbeitsstunden (inkl. 1 1/4 Std. Mittagspause)

So: 09.00 – 14.30 Uhr = 5 Arbeitsstunden (inkl. 30 Min. Mittagspause)

Gesamtarbeitszeit 13,25 Stunden

Die Kosten: € 230,- bis € 265,- pro Wochenende (keinen Scheck senden. Sie bekommen im Kursverlauf eine Rechnung). Bitte schätzen Sie sich fair ein (Staffelung) und bedenken Sie, dass die Summe von € 230,- für Niedrigstverdienende angesetzt ist.

Gastregelung

Soweit Plätze frei sind, können gern interessierte Gäste teilnehmen. Bitte fragen Sie nach. Bei Ihrer ersten Teilnahme haben Sie ebenfalls den „Status“ eines Gastes. Sie können als Gast bis zu dreimal an der Weiterbildung teilnehmen, um sich ein Bild zu machen. Danach können Sie auf Wunsch (und Möglichkeit von freien Plätzen) einen festen Platz in der Gruppe erhalten.

Die Anmeldung

Die Anmeldung erfolgt schriftlich oder online über meine Homepage (www.angelika-gloeckner.de) und wird von mir telefonisch bestätigt.

Verbindlichkeit der Teilnahme:

Der Platz ist auch zu bezahlen, wenn Sie verhindert sind. Hier besteht dann allerdings die Möglichkeit, entweder selbst einen Gast zu benennen, der dann statt Ihrer kommt (Absprache mit mir unbedingt notwendig), oder es rückt ein Gast von der Warteliste nach. Diese Regelung gilt ab 18 feste Teilnehmer. Bitte fragen Sie nach.

Für Festmitglieder ist der Kurs für jeweils 1 Jahr verpflichtend. Es gilt eine Kündigungsfrist bis zum 5. Kurs des Jahres.

Grundkurs Transaktionsanalyse "101"

Ein Kurs mit Selbsterfahrungsanteilen

18.05. - 20.05.2012 in Bammental

Dieser Kurs ist für jeden Interessenten offen, einschließlich jener, die bereits in TA-Weiterbildung sind oder dies planen (siehe TA-Weiterbildung)

In diesen 3 Tagen werde ich grundlegende Konzepte der TA vorstellen: Ich-Zustände, Transaktionen, Spiele, Gefühle und Ersatzgefühle, Bezugsrahmen, Abwertung, Passivität und symbiotische Beziehungsmuster, Skript und skriptfreie Lebensgestaltung und Autonomie.

Sämtliche Konzepte werden referiert, diskutiert und je nach Kontext ihrem Sinn und Zweck nach erforscht.

Ihr weiterer Gehalt erschließt sich durch Übungen und durch den parallel laufenden Transfer in die Wirklichkeitswelt der Teilnehmer.

So bleibt Theorie und Praxis einander „auf den Fersen“ und die Dichte beider zueinander ermöglicht optimales Lernen.

Selbsterfahrungseinheiten festigen und konkretisieren den Lern- und Wachstumsprozess persönlich und professionell.

Wo die Grundlagen der TA integriert und „begriffen“ sind, da tragen sie in allen beratenden Berufen zu Achtsamkeit, Einfühlsamkeit und Kompetenzvermehrung bei.

Der „101er“ ist eine solide Grundlage für eine TA-Weiterbildung, dient aber ebenso der Vermehrung von Erfahrungs- und Wissensspektrum.

Die Zeiten:

Fr: 16.00 - 20.30 Uhr (4,5 Std.) **So:** 09.00 - 12.00 Uhr (3,0 Std.)

Sa: 09.30 - 13.30 Uhr (4,0 Std.) 12.30 - 14.30 (2 Std.)

15.00 - 19.30 Uhr (4,5 Std.) insgesamt 18 Stunden

Die Kosten: € 380,-

Eigene Niederlagen lassen sich auf die Dauer nur vermeiden, indem man sich immer wieder selbst besiegt.

Gerhard Uhlenbruck

Systemische Fortbildung – Aufstellungsarbeit

Die nächsten Kurse:

Systemaufstellung I

23.03. bis 25.03.2012 in Bammental

Systemaufstellung II

12.10. bis 14.10.2012 in Übersee

Aufstellungen in ihrer Vielfalt dienen dazu, intrapsychische Dynamiken und andere Kraftfelder darzustellen, vorhandene Strukturen und Prozesse wahrzunehmen, in ihrer Bedeutung einzuschätzen und für Belastungen für das System und den Einzelnen eine erlösende Ordnung zu finden, zuzulassen, zu fördern und zu gestalten.

Hier kann es dann zu signifikanten inner- und außerpsychischen Entlastungen kommen und oft strukturiert sich auch ohne jede äußere Lenkung das System und das Individuum in funktionaler und wachstumsfördernder Weise.

Die Weiterbildung erstreckt sich im Langzeitverlauf auch auf Systemaufstellungen verschiedenster Art, z.B. Problemaufstellungen oder Tetralemmaaufstellungen (in Anlehnung an Matthias Varga v. Kibéd). Ein Schwerpunkt liegt auf dem systemischen Gedankengut zum Familienstellen.

Eine erweiterte Einführung in die vielfältigen Formen anderer Systemaufstellungen (außer Familien) erfolgt in der Regel jedes Jahr in einem weiteren Kurs. Hier sind jegliche Interessenten willkommen, auch jene aus bisherigen Serienkursen und anderen Weiterbildungen. Manche Themen wiederholen sich rhythmisch, andere kommen hinzu.

Das systemische Gedankengut in seiner Fülle ist integrierter Bestandteil jeglicher Formen von Aufstellungsarbeit.

Die Kurse geben Interessierten die Gelegenheit, das Gedankengut der Aufstellungsarbeit zu erfassen, zu reflektieren und den wesentlich auch ethisch orientierten Ansatz nach und nach in den eigenen Arbeitsstil zu integrieren.

Das hier erworbene professionelle Geschick ist nicht zuletzt auch eine Sache ausgereifter Intuition und erfordert das Lernen mit dem Herzen.

In den angegebenen Kursen sind Menschen willkommen, die u. a. auch für ihr persönliches Wachstum entsprechend offen sind und sich in aufgehobener und vertrauter Atmosphäre der Konturschärfung ihrer Professionalität widmen möchten.

Familienaufstellungen

Soweit Menschen durch ihre Geschichte geprägt sind, spielen neben entwicklungsanalytischen Aspekten (Kindheitserfahrungen) auch generationsperspektivische Aspekte eine außerordentliche Rolle: Hier geht es um schicksalhafte Kräfte, die im System wirken, und wo unerlöst von Menschen aufgenommen, ausgelebt und übernommen werden. Das kann zu Verstrickungen führen und sich im Einzelnen als Entwicklungsblockade zeigen. So hemmt dies möglicherweise eine erfüllte und lebendige Lebensgestaltung.

In der Aufstellungsarbeit geht es um die Auflösung und Erlösung schwieriger Dynamiken und um eine stimmige Neugestaltung wichtiger Lebensvollzüge.

Diese Kurse geben Weiterbildungsinteressenten die Gelegenheit, das Gedankengut zur Aufstellungsarbeit zu erfassen, zu reflektieren und den wesentlich auch ethisch orientierten Ansatz nach und nach in den eigenen Arbeitsstil zu integrieren. Desgleichen lernen Sie nach Bedarf selbst zu stellen.

Im Verlauf der Kurse lehre ich auch Ansätze zu anderen Systemaufstellungen. Das in den Kursen erworbene professionelle Geschick ist nicht zuletzt auch eine Sache ausgereifter Intuition und erfordert das Lernen mit dem Herzen.

In besonderer Weise wird durch den professionellen Lernprozess auch die Entwicklung der Persönlichkeit gefördert und ausgereift.

Eine Spezialität meines Arbeitsstiles besteht in der Verwendung kontextspezifischer **ritueller** Sätze, die zu einer flüssigeren Lösung anstehender Schwierigkeiten oder Probleme führen.

Siehe Näheres dazu in meinem Buch: **Lieber Vater, liebe Mutter...**

Die Einzelheiten zu dieser Weiterbildung finden Sie hier bei den einzelnen **Seminaren**.



"Damit, was abgewendet war, sich zuwenden kann..."

A. Glöckner

Systemaufstellung I

Ein Strukturaufstellungskurs –

mit Schwerpunkt “Bemerkenswerte Sätze“

23. – 25.03.2012 in Bammental

Meist fällt es uns sowohl im persönlichen als auch im professionellen Bereich eher bei anderen auf als bei uns selbst:

Jene Sätze und ihre Begleitmusik (Ausstrahlung), die verraten, dass sich hier mehr abzeichnet als nur das ebenso Dahingesagte.

Sie lassen uns gleichsam wach werden und lösen zuweilen auch Besorgnis aus.

Sätze wie: „Mir kommt keiner zu nah“,

„Immer zieh ich den Kürzeren“ oder

„Das dicke Ende kommt noch“ sind einfache Beispiele davon.

Dieser Kurs befasst sich mit dem, was ich Schlüsselsätze nenne (Varga von Kibèd spricht von „sprachlicher Oberflächenstruktur“). Sätze, die aus der Gesamtlandschaft des Sprachgebrauchs herausragen und oft unsere sofortige Aufmerksamkeit erregen. Sie können auf Lösung hindrängen oder auch Problematisches bergen.

Es gilt, solche Sätze ihrem Gehalt nach zu verstehen und zu erschließen, ihr lösendes Potenzial frei zu geben und ihnen zu vorigen Bann, wo nötig, zu brechen.

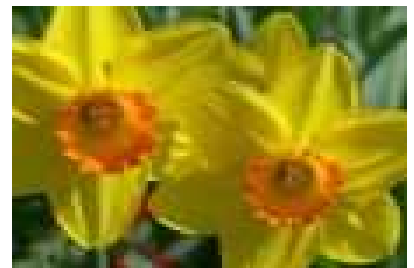
In diesen 3 Tagen stellen wir auf: Lebensthemen, Mottos, Sprüche, Schlüsselsätze und Skriptglaubenssätze. Über die Hinweise des Energiefeldes und die Wandlung der Teilaspekte der Sätze zum Lebensvollen hin, kann Schatten vergehen und Lichtes an Kraft gewinnen.

Dieser Kurs schult persönlich und in professioneller Rolle Wachsamkeit für und Kompetenz auf Lebensqualität und Frohseinsfülle hin.

Ich lehre in Theorie (1/4) und Praxis und verknüpfe jeweils stimmig das eine mit dem anderen.

Dieser Kurs ist auch für all jene geeignet, die Lernbedarf haben, ohne deshalb unbedingt im eigenen Berufsfeld aktiv als Aufsteller arbeiten zu wollen.

**Investiere Dein Herz:
du gewinnst Herzen.**
(Ernst F. Regius)



Teilnehmer: max. 16

Zeiten:

- 1. Tag 16.00 – 20.30 Uhr (4,5 Std)
- 2. Tag 09.30 – 13.30 und 15.00 – 19.30 Uhr (8,5 Std)
- 3. Tag 09.00 – 12.00 und 12.30 – 14.30 Uhr (5,0 Std)

Kosten: 360,00 €

Systemaufstellung II

Kompetent befragt, gut gewusst, mit Leichtigkeit gehandhabt:

Ein Lehrstück in Sachen Aufstellungsarbeit

12. – 14.10.2012 in Übersee

Dieser Kurs ist für all jene gedacht, die ihr Vermögen bezüglich anstehender Aufstellungsarbeit schulen und verbessern möchten. Desgleichen für all jene, die die Prinzipien des Aufstellens erfassen möchten.

Hier geht es vorrangig darum zu entscheiden, bei welchen Fragestellungen, Lebensthemen und möglicherweise problematischen Arrangements es angebracht ist, systemisches Gedankengut in eine Aufstellungsarbeit münden zu lassen, oder eine andere Form des Umgangs zu bevorzugen. Ziel ist es allemal, unser Gegenüber anzuregen, Leben konstruktiv, befreit und erfüllt von Freude und Sinn zu gestalten.

Was immer hier im Wege sein mag, will erlöst werden und dem energetischen Kraftstrom positiv zufließen.

Dies ist Aufgabe jedes mit Menschen arbeitenden Professionellen und ein klarer Verstand, ausbalanciertes Einschätzungsvermögen und liebevolle Zugewandtheit sind Voraussetzung dafür.

In diesem Kurs lernen Sie:

- kompetent zu befragen (Exploration)
- im Schulterschluss mit dem Klientensystem Strategien auf Lösung hin zu beschließen und die Energieflüsse auf das „Not-Wendende“ hin auszurichten.
- wo Aufstellungsarbeit das augenblickliche Mittel der Wahl ist, geht es dann darum, die **AufstellungsART** zu beschließen: Familien – Problem – Symptom- Satz- oder Entscheidungsaufstellung? (Oder auch: nichts von alledem und anderes)
- die passende AufstellungsART zu finden, die an das Anliegen des Klienten ankoppelt.
- die Umsetzung der getroffenen Wahl zügig und gelassen anzubahnen und **Umzustellen**, sofern das ansteht.
- der eigenen seelischen Bewegung im **Kontakt** zum Klienten zu folgen und sich zusätzlich von Energiefeld führen zu lassen.
- die Umstellung zu handhaben in losgelassener und doch leitungskompetenter Weise.
- Lösungssätze (ritueller Satzvollzug und Gesten) zu generieren und sie stimmig dem energetischen– und Lösungsbedarf anzugleichen.
- auf dem Höhepunkt des erreichbaren Lösungspotenzials abzuschließen und das Feld sich auskristallisieren lassen (das Bild satt verinnerlichen und es verankern).

Dieser Kurs ist auch für all jene geeignet, die Lernbedarf haben, ohne deshalb unbedingt im eigenen Berufsfeld aktiv als Aufsteller arbeiten zu wollen.

Die Zeiten:

Fr: 16.00 – 20.30 Uhr (4,5 Std)

Sa: 09.30 – 13.30 und 15.00 – 19.30 Uhr (8,5 Std)

So: 09.00 – 12.00 und 12.30 – 14.30 Uhr (5,0 Std) insgesamt 18 Stunden

Die Kosten: 360,00 €

Weitere Informationen

Unterkünfte

Genauere Informationen zu Unterkünften (Pensionen/Hotels) in den verschiedenen Seminarorten sowie genaue Ortspläne finden Sie am Ende des Programms oder auf der Webseite unter „Downloads“.

http://www.angelika-gloeckner.de/images/stories/Unterknfte_10-2010.pdf

Stand-by-Regelung

„Stand-bys“ sind jene Interessenten oder lernende Personen, die in den Therapiekursen als Gäste anwesend sind, ohne selbst eine Arbeitseinheit zu besetzen (teilnehmende Beobachter). Sie stellen sich für die Gruppenteilnehmer zur Verfügung (Aufstellungsarbeit oder Pessu-Strukturen) und sind passiv Teilnehmende. Eine solche Teilnahme ist entweder für einen Tag möglich, und zwar am Samstag. Dann kostet die Teilnahme 95,00 €. Oder an allen drei Tagen für insgesamt 195,00 €. Anmeldungen sind auch kurzfristig möglich. Vermerken Sie bitte auf Ihrer Anmeldung, dass Sie als Stand-by teilnehmen möchten. Eine Absage ist bis 3 Wochen vor Kursbeginn möglich, danach wird die Seminargebühr berechnet.

Zusatzseminare

Von Zeit zu Zeit setze ich im Therapie- und Selbsterfahrungsbereich nach Bedarf weitere Wochenenden an. Sollten Sie Interesse an einem solchen Zusatztermin haben, so teilen Sie uns das bitte mit. Ich informiere Sie dann telefonisch, sobald ein entsprechender Termin ansteht. (siehe auch www.angelika-gloeckner.de/aktuelles)

Ein Herz, das sich an die Lüste der Seele einmal gewöhnt hat, verliert die Fähigkeit, in den tieferen Sinn der Dinge hinter dem Vorhang einzudringen. Es versteht dann davon so wenig wie der Kloakenfeger, an den Duft des Unrats gewöhnt, vom Jasmin versteht.

Fariddin 'Attar

**Dein Auge kann die Welt
trüb oder hell dir machen;
wie du sie ansiehst,
wird sie weinen oder lachen.**

Friedrich Rückert

Empfehlungen und Links

Arlene Moore

Arlene Moore ist von Helen Palmer ausgebildete und hochkompetente Enneagrammspezialistin und lehrende Transaktionsanalytikerin.

Kapellenweg 14; 69493 Hirschberg an der Bergstraße; 06201-54012

Pamela Michaelis

Pamela Michaelis ist zertifizierte Enneagrammlehrerin, Supervisorin, lehrendes Mitglied der Gesellschaft für Enneagrammstudien.

Isestrasse 55; 20149 Hamburg; Tel 040-4808099;

www.enneagramm-nord.de

pamela@gainpower.de

Renate Hager

Renate Hager ist Dipl.-Psychologin, Psychologische Psychotherapeutin und Supervisorin

Ludwig-Hofer-Str. 10; 70192 Stuttgart; 0711/2579853;

renate.hager@gmx.de

Orth, Andrea

Andrea Orth ist psychotherapeutische Heilpraktikerin in eigener Praxis mit dem Schwerpunkt "Angststörungen". Ein zweiter Schwerpunkt ist die Auswertung des Operatorentrainings nach Andreas Skultéti mit entsprechender Beratung.

www.gegen-die-angst.de

hilfe@gegen-die-angst.de

Dr. Sigrun Ritzenfeldt-Turner

Dr. Sigrun Ritzenfeldt-Turner ist Dipl.-Psychologin, Psychologische Psychotherapeutin, Lehrende in Transaktionsanalyse Zähringer Str. 34; 69115 Heidelberg; 06221/160152

Sigrun.ritzenfeldt-turner@gmx.de

www.ritzenfeldt-turner.de

Habegger, Hans

ist Transaktionsanalytiker. Er arbeitet als Trainer/Coach in der Industrie und hat eine eigene Praxis als Heilpraktiker für Psychotherapie. Im "Seminarion" bietet er gemeinsam mit seiner Frau Martina, einer Heilpraktikerin, ein vielfältiges Programm an.

hans.habegger@seminarion.de

www.seminarion.de

Jeff Gordon

Unser Schwerpunkt ist die Bonding-Psychotherapie nach Dr. Daniel Casriel. Diese Arbeit zielt auf die Förderung der Bindungsfähigkeit und Lebendigkeit des Menschen.

Weilerer Str. 62, 74889 Sinsheim-Reihen, Telefon: +49 (0)7261-61523,

Telefax: +49 (0)7261-12650

E-Mail: <mailto:info@zentrumimkraichgau.de>

Internet: www.zentrumimkraichgau.de

Dr. Bernd Schmid

Dr. Bernd Schmid leitet das Institut für Systemische Beratung in Wiesloch, das als Fachinstitut mehrtägige Curricula in den Bereichen Systemische Beratung und Coaching in Organisation sowie Personal- und Organisationsentwicklung anbietet. Schlosshof 3; 69168 Wiesloch; 06222-81880; Fax: 06222-51452, www.systemische-professionalität.de

jeweils Mittwoch bis Samstag, 4 Tage in Bammental

15.02. - 18.02.2012

14.03. - 17.03.2012

20.06. - 23.06.2012

25.07. - 28.07.2012

07.11. - 10.11.2012

Martin Schulmeister

Martin Schulmeister ist ausgebildet in tiefenpsychologischer, körperbezogener, systemischer und transpersonaler Psychotherapie. Er ist Diplom-Psychologe, Psychologischer Psychotherapeut, Supervisor (BDP).

Kapellenweg 12; 69121 Heidelberg; 06221-400505

martin.schulmeister@t-online.de

Gabriele Frohme

Psychologische Psychotherapeutin, Transaktionsanalytikerin, Heilpraktikerin, "101"-Instruktorin der Deutschen, Europäischen und Internationalen Gesellschaft für Transaktionsanalyse, PTSTA (Lehrende Transaktionsanalytikerin unter Supervision)

frohme@ta-wuppertal.de

www.ta-wuppertal.de

Dr. Vito Kamphaus

leitet die Gesellschaft für Unternehmens- und Personalentwicklung und bietet als Lehrender Transaktionsanalytiker auch Ausbildungen in Coaching und Change-Management an.

www.kamphaus-partner.de

Andrea Nienaber

Transaktionsanalytische Beraterin, systemsicher Coach und Trainerin für Einzelne, Paare, Teams und Organisationen

Zeilsheimer Str.9, 65795 Hattersheim, 06190/917494

www.andrea-nienaber.de

Fortschritt ist nur möglich, indem man intelligent gegen die Regeln verstößt.

Boleslaw Barlog

Die Allgemeinen Teilnahmebedingungen

Liebe Teilnehmerin, lieber Teilnehmer!

Ihre Anmeldung ist gleichzeitig ein Einverständnis mit unseren Geschäftsbedingungen. Im Folgenden werden diese erläutert.

Anmeldung

Sie können sich mit dem jeweiligen Anmeldeformular direkt von dieser Webseite aus anmelden. Nach schriftlicher Bestätigung durch uns (in aller Regel per Mail) sind Sie verbindlich gebucht. Mit der Zusendung Ihrer Anmeldung gelten zugleich die bei den einzelnen Veranstaltungen angeführten Bedingungen und die Allgemeinen Teilnahmebedingungen als anerkannt. Bei Wochenendseminaren kann bei einer Anmeldung von weniger als 10 Teilnehmern von Seiten des Instituts abgesagt werden.

In der Regel wird ca. 7 - 10 Tage vor Seminarbeginn eine Rundmail verschickt, die neben allgemeinen Informationen auch die Adressliste enthält. Wenn Sie nicht wünschen, dass Ihr Name und/oder die Adressdaten an die anderen Teilnehmer weitergegeben werden (zur Orientierung und zur Bildung von Fahrgemeinschaften), dann teilen Sie uns das bitte rechtzeitig mit.

Es gilt für alle Teilnehmer ab dem Zeitpunkt der Anmeldung Schweigepflicht.

Verbindlichkeit der Platzbuchung

Mit Ihrer Buchung haben Sie verbindlich einen Platz in einem Seminar, Gruppentherapie oder Einzelstunde (Therapie, Supervision, Coaching) gebucht.

Änderungen der Termine und Räume der Veranstaltung (im Raum Heidelberg) möchten wir uns vorbehalten, benachrichtigen Sie aber rechtzeitig darüber.

Rechnungsstellung und Fälligkeit der Kursgebühren

Bei Wochenendveranstaltungen gilt Vorkasse. Der Betrag muss 4 Wochen vor Seminarbeginn bei uns eingegangen sein. Sie erhalten direkt nach Ihrer Buchung eine Rechnung und eine Anmeldebestätigung.

Für die Weiterbildung in Transaktionsanalyse, die laufende Gruppentherapie und die Einzelstunden (Therapie, Supervision, Coaching) gilt nicht Vorkasse, hier erhalten Sie entsprechend eine Rechnung nach erbrachter Leistung.

Stornierung

Eine Stornierung der gebuchten Seminare kann kostenfrei nur berücksichtigt werden, wenn sie schriftlich und mindestens 4 Wochen vor Beginn bei uns eingeht. Danach ist der Betrag in voller Höhe zu entrichten, es sei denn, ein geeigneter Ersatz wird rechtzeitig benannt und von uns akzeptiert oder jemand von der Warteliste rückt nach.

Für Gruppentherapie und die Weiterbildungsseminare in Transaktionsanalyse gelten andere Regelungen (siehe dort). Einzelstunden können bis 4 Tage vor dem Termin problemlos abgesagt werden (per Mail oder Telefon nur im **Sekretariat**). Danach werden sie in Rechnung gestellt

Datenschutz

Personenbezogene Daten werden nur mit Ihrem Wissen und Ihrer Einwilligung erhoben. Auf Antrag erhalten Sie unentgeltlich Auskunft zu den über Sie gespeicherten personenbezogenen Daten. Es werden immer alle datenschutzrechtlichen Bestimmungen eingehalten.

Einwände gegen diese Geschäftsbedingungen bitten wir umgehend mitzuteilen. Heidelberg gilt als Gerichtsort vereinbart.

Meine Bankverbindung:

Sparkasse Heidelberg:

BLZ 672 500 20

Konto 800 60 67

IBAN

DE61672500200008006067

BIC SOLADES1HDB

ANMELDUNG

Titel der Veranstaltung:

Datum:

Ort der Veranstaltung:

Name:

Adresse:



..... AB: ja nein

Mobil

Fax

e-Mail (Druckbuchstaben, gut lesbar!)

Kosten (bitte lesen Sie nach!): €

Sonstiges:

.....

Bitte die Anmeldung per Post oder Fax MIT UNTERSCHRIFT an:

Andrea Orth
Alzheimer Weg 31-33
67575 Eich

06246-907785
 06246-907735
orth@angelika-gloeckner.de

Die Anmeldung wird per Mail oder Post von uns bestätigt.

Mit meiner Unterschrift erkenne ich die nebenstehenden Bedingungen und die in den Kurs-
ausschreibungen an.

Ort

Datum

Unterschrift

Seminarzentrum in Bammental bei Heidelberg

Seminarzentrum
für Persönlichkeitsentfaltung und Professionelle Entwicklung
Fabrikstraße 10
69245 Bammental bei Heidelberg

☎ **06223/ 97 07 68** (ohne AB, nur zu den Seminarzeiten besetzt)

Das Seminarzentrum befindet sich in Bammental bei Heidelberg. Ca. 16 km (Fahrzeit 15 – 20 Minuten) von Heidelberg entfernt liegt das kleine Städtchen idyllisch zwischen Odenwald und Kraichgau – umgeben von Wäldern und Wiesen. Es gibt in der näheren Umgebung schöne Wanderwege und Ausflugsmöglichkeiten.

Das Zentrum selbst liegt in Bammental-Reilsheim in hübscher Lage, neben dem Gasthaus „Sonne“. Das Haus steht ein wenig nach hinten versetzt. Eingang durch den Torbogen. Bammental liegt in ländlicher Umgebung, Pensionen vor Ort sind in der Regel einfach, dafür aber preiswert.

Mit dem **Auto** fahren Sie am besten:

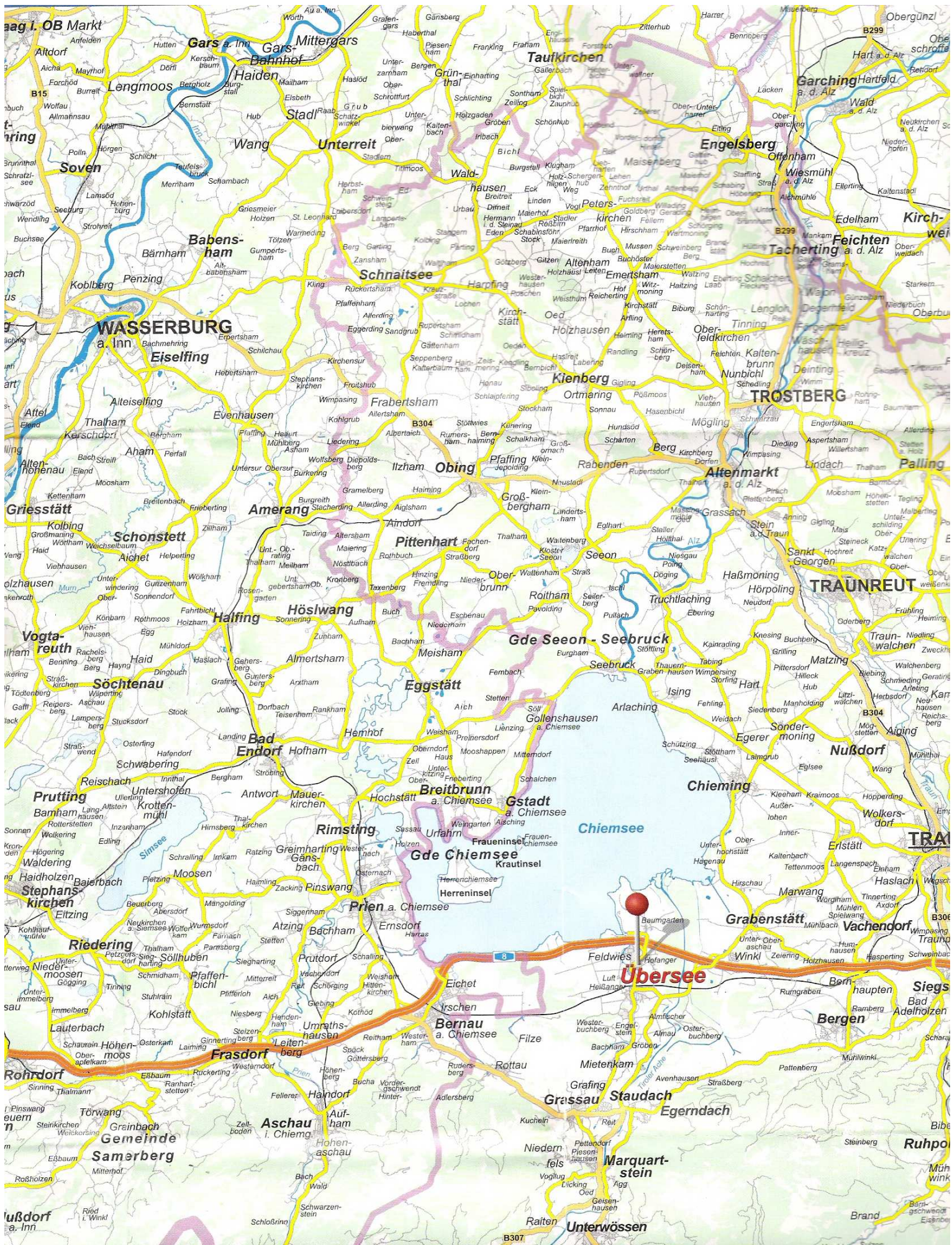
Aus Richtung **Norden** kommend Autobahn A5, Ausfahrt Heidelberg, entlang dem Neckar bis Neckargemünd, hier rechts Richtung Sinsheim weiterfahren (B 45), nach ca. 3 km biegen Sie nach rechts Richtung Bammental ab (an der 1. Ampel). Geradeaus ca. 2 km über die Elsenbrücke, danach gleich am Bäckerladen (mit Telefonzelle) links und gleich wieder links (ca. 80 m).

Aus Richtung **Süden bzw. Osten** über die Autobahn A 6, Ausfahrt Sinsheim, weiter B 45 Richtung Neckargemünd. Ca. 3 km nach dem Ort Mauer Abzweigung links nach Bammental beachten (Ampel). Dann weiter siehe oben.

Mit dem **Zug** gibt es ab Heidelberg und Mannheim eine stündliche Verbindung Richtung Meckesheim. Falls Sie direkt in die Fabrikstraße möchten, steigen Sie in Bammental bitte bei der **Haltestelle „Reilsheim“** aus. Vorsicht: nicht alle Züge halten im Ortsteil Reilsheim.

Bitte nicht in unmittelbarer Nähe meines Zentrums parken (Anwohnerparkplätze), sondern in den umliegenden Strassen. Auf keinen Fall in der Fabrikstraße selbst – Danke!

Orientierungshilfe für Kurse in Übersee am Chiemsee



Seminarzentrum und Praxis in Übersee am Chiemsee

Praxis und Seminarzentrum

für Persönlichkeitsentfaltung und Professionelle Entwicklung

Seerosenweg 18

83236 Übersee (Ortsteil Feldwies)

☎ 08642-5970-34

☎ 08642-597347

☎ zu den Seminarzeiten auch: 0176-61190772

Vor der eindrucksvollen Bergkette der Chiemgauer Alpen liegt das malerische Blumendorf Übersee am Südufer des Chiemsees, des „Bayerischen Meeres“. Hier am Ausgang des Achentales mündet die Tiroler Achen als Hauptzufluss in den See.

Eine zauberhafte Landschaft, reines Bauernland mit Milchkühen, die Berge und dazu der See lassen beim Betrachter ein absolutes Ferienambiente entstehen.

Bis Salzburg sind es noch 50 km, Berchtesgaden, Bad Reichenhall, Ruhpolding, Reit im Winkel und in Österreich Kitzbühel und Kufstein sind ganz in der Nähe.

Sicher ist es reizvoll, einige Tage der Erholung und der Erkundung dieser schönen Landschaft mit dem Seminar zu verbinden! (Im Sommer: immer an Badezeug denken!)

Im Winter: Beste Pisten für alle Winterfreuden!

Anreise mit dem Auto

Autobahn A 8 München – Salzburg, Anschlussstelle 108 Übersee, Ortsteil Feldwies: nach der Ausfahrt nach ca. 300 m rechts ab, Greimelstraße bis zum Maibaum, dort links beginnt der Seerosenweg.

mit der Bahn

Hauptstrecke München – Freilassing – Salzburg. Bahnstation Übersee/Chiemsee (ca. 15 Zugpaare täglich).

Entfernung Bahnhof – Seminarzentrum: ca. 2000 m.

Taxi Bauer: 08641-4812 oder 0170-8332398 (bitte länger klingeln lassen)

Die Welt ist nicht größer als das Fenster, das du ihr öffnest.

Sprichwort

Unterkunftsverzeichnisse für Ziegelhausen, Bammental und Übersee am Chiemsee (Stand Oktober 2010)

69118 Ziegelhausen	Adresse	Telefon	Homepage/e-Mail	bis Praxis	bis zur S- bahn 1,5 km
Pension Payer	Steinbachweg 5, 69118 Ziegelhausen	06221-803093	gaestezimmer.payer@t-online.de	5 Min	
Gästehaus Endrich	Friedhofweg 28, 69118 Ziegelhausen	06221-801086	www.gaestehaus-endrich.de	4 Min	
Hotel Ambiente	In der Neckarhelle 33-55, Ziegelhausen	06221-8992-0	www.hotel-ambiente-heidelberg.de	10 Min	
Hotel „Zum Waldhorn“	Peter-Wenzel-Weg 11, Ziegelhausen	06221-895330	www.zum-waldhorn.de	15 Min	

69245 Bammental	Adresse	Telefon		bis SZ	BF Ba
Hotel „Kleiner Odenwald“	Hauptstr. 57, 69245 Bammental	06223-47937	www.hotel-kleiner-odenwald.com	900 m	700 m
Hotel Kredell	Hauptstr. 67, 69151 Neckargemünd	06223-2633; F 6228	www.hotel-kredell.de	6,7 km	5,5 km
Café Filsinger	Hauptstr. 66, 69151 Neckargemünd	06223-8710		6,7 km	5,5 km
„Zur Krone“	Bergstr. 10, 69151 Neckargemünd	06223-2453; 92150	www.krone-neckargemuend.com	6,5 km	5 km
Gasthof „Zum Rössl“	Heidelberger Str. 15, 69151 Waldhilsbach	06223-2665 FaX: 06223-6859	www.roessl-waldhilsbach.de	4,11 km	2,3 km
„Lingentaler Hof“	Kastanienweg 2, 69181 Leimen	06224-97010 F 06224-970119	www.hotellingentalerhof.de	6,3 km	6 km
ART Hotel Neckar	Hauptstr. 40, 69151 Neckargemünd	06223-862768	www.art-hotel-neckar.de	6,5 km	5,5 km

83236 Übersee	Adresse	Telefon	Homepage	bis SZ	bis HBF
Hotel „Chiemgauhof“	Julius-Exter-Promenade 21 83236 Übersee	08624-89870 F 898799	www.chiemgauhof.com	2,3 km	4,3 km
Hotel „Zur schönen Aussicht“	Westerbuchberg 9, Übersee	08642-8970	www.hotel-aussicht.com	3,8 km	2,7 km
Haus „Waldesruh“	Waldweg 20, Übersee	08642-6712	www.waldesruh-chiemsee.de	1 km	2,4 km
Bauernhof „Stegerbauer“	Greimelstr. 18, Übersee	08642-6945		200 m	2,4 km
Ferienpension Biebl	Reitstr. 19, Übersee	08642-1315	www.hausbiebel.de	1,1 km	1,6 km
Gasthof „Hinterwirt“	Dorfstr. 35, Übersee	08642-5124	www.hinterwirt.de	1,9 km	730 m
Haus Laxganger	Waldweg 2, Übersee	08642-1852	Fax: 08642-6214	590 m	2 km

SZ = Seminarzentrum; BF = Bahnhof

Näheres finden Sie auch hier: <http://www.deutsche-pensionen.de/pension-heidelberg/>